

売戸建住宅

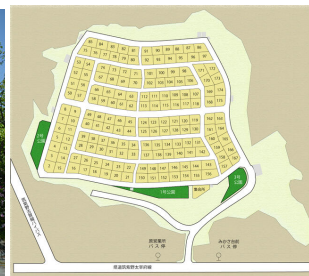
太宰府駅

筑紫野市原中古住宅(チクシノシハラチュウコジュウタク)

間取り
4LDK

建物面積
122.55㎡

築年月
1996年01月

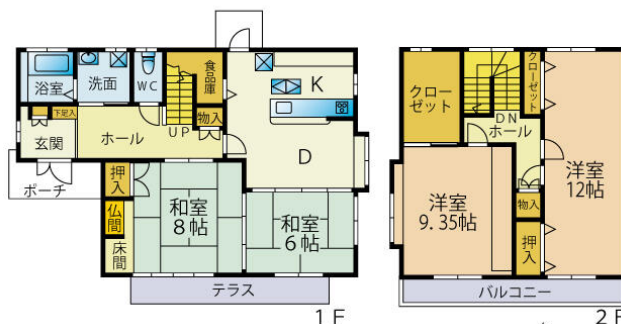


MIYAKOZAKA

文化の薫り漂う太宰府。太宰府天満宮の東の丘に生まれた都坂団地内中古住宅です。

チェックポイント！

主要採光面：南西向き、区画整理地内、整形地、閑静な住宅街、オートバス、追焚機能、高温差湯式、温水洗浄便座、シャワー付洗面化粧台、3口以上コンロ、グリル、食器洗浄乾燥機、庭、駐車場2台分



物件種目	売戸建住宅
最寄駅	太宰府
間取タイプ	4LDK
価格	2,250万円

物件所在地	福岡県筑紫野市大字原 139-5		
交通	西鉄太宰府線 太宰府 徒歩37分		
土地面積	公簿 246.31㎡	私道面積 (共有持分)	
	構造・規模	木造 2階建	
建物	面積	122.55㎡	
	間取内訳	和 8・6 洋 12・9.3	
土地権利	所有権	地目	宅地
都市計画	市街化区域	用途地域	1種低層
建ぺい率	50%	容積率	80%
築年月	1996年01月	駐車場	
現況	空家	引渡日	相談
建築確認番号			
接道状況 (角地・間口)	北西10.5m 公道 接面14.5m		
設備	オートバス、追焚機能、高温差湯式、温水洗浄便座、シャワー付洗面化粧台、3口以上コンロ、グリル、食器洗浄乾燥機、庭、駐車場2台分		
備考	都坂団地内の中古戸建住宅 地勢：平坦		

この図面は物件情報の一部を抜粋して掲載しております。(現況優先)
付帯条件や別途料金等が発生する場合がありますのでご確認ください。

at home

infosheet 物件番号 69744623073

福岡県知事免許(3)第16299号 〒810-0022 福岡県福岡市中央区薬院4丁目4-10 マイルーセント薬院

ディー・アドバイザーズ株式会社

TEL: 092-524-8282 FAX: 092-526-2818 定休日: 土曜日・日曜日・祝日 年末年始、GW

■取引態様：専任媒介